

*the*  
**WOODWARD**  
GENEVA

**GUERLAIN**  
SPA



---

ENTREZ DANS  
UN MONDE DE BEAUTÉ  
ET DE BIEN-ÊTRE ABSOLU.

---



L'ART  
DU  
SOIN

# SAVOIR-FAIRE & audace

Dès 1939, Guerlain inaugure son Institut et une école de formation esthétique. C'est ainsi que la Maison forme toutes ses Expertes Beauté, ambassadrices de l'excellence Guerlain. Partout dans le monde, elles pratiquent des soins à l'extrême technicité, à l'image du soin du visage 19 minutes, considéré comme une référence. C'est grâce à cette vision pionnière et audacieuse que Guerlain développe depuis 80 ans des techniques de massages où fusionnent tradition et innovation.

Forte de son savoir-faire et de son expertise historique, Guerlain fait de chaque soin un moment exceptionnel et personnalisé. Les Expertes Beauté Guerlain s'appuient ainsi sur les protocoles de la Maison qu'elles maîtrisent à la perfection tout en veillant à être à l'écoute de chacun. Leur diagnostic permet d'adapter gestes et pressions pour répondre précisément aux envies et aux besoins. Pour une parenthèse unique, absolument inoubliable...



UNE DÉMARCHE PERSONNALISÉE  
POUR DES RÉSULTATS IMMÉDIATEMENT  
VISIBLES ET DURABLES



## L'ÉVEIL des sens

Dans un cocon intime bercé par une musique relaxante, les sens sont en éveil et l'esprit s'apaise. Avant chaque soin, les Expertes Beauté proposent de sélectionner son propre thème olfactif afin de créer une atmosphère propice à la relaxation et à la sérénité. Ce fil conducteur permet de lâcher prise en douceur et de profiter pleinement de son voyage vers un bien-être absolu.

Orchidées rares aux formidables pouvoirs de longévité, produits cicatrisants de l'abeille... Depuis sa création, Guerlain s'inspire de la nature en y puisant respectueusement sensorialité et efficacité. Cette quête unique de la perfection se reflète dans chaque Spa Guerlain. On y pratique dans les règles de l'art des rituels complexes, fruits de longues mises au point et transmis dans un souci d'excellence. Pour que chaque soin Guerlain, partout dans le monde, soit un moment hors du commun.

|  
UNE EXPÉRIENCE MULTISENSORIELLE  
OÙ PLAISIR  
RIME AVEC EFFICACITÉ  
|

## LES SOINS EXCLUSIFS

Dédicace Guerlain pour The Woodward

---



GUERLAIN A PUISÉ SON INSPIRATION DANS L'ESSENCE  
MÊME DE GENÈVE, POUR IMAGINER DES EXPÉRIENCES EXCLUSIVES  
OFFRANT UNE VRAIE RENAISSANCE DU CORPS ET DE L'ESPRIT...

### LE SOIN PERFECTION FACIALISTE 1H | 1H30

---

Ce soin visage de haute technologie allie trois expertises de pointe pour des résultats exceptionnels sur la régénération et l'éclat de votre peau. Le Soin Perfection Facialiste débute par une microdermabrasion exfoliante et éclaircissante. Les gestes facialistes de l'Experte Beauté Guerlain sculptent le visage, gommant les rides et lissent la peau. En touche finale, l'action de la photobiomodulation régénère le collagène et l'élastine pour un teint parfaitement unifié et lumineux. Un véritable effet peau neuve, la perfection visage signée Guerlain.

### ESCAPADE SUR LE LAC LÉMAN 1H | 1H30

---

Spécialement conçu pour The Woodward, l'Escapade sur le lac Léman invite au ressourcement et au plaisir des sens. Guerlain a créé une alchimie parfaite entre harmonie et sensorialité pour une relaxation ultime. Entre fraîcheur et détente, le corps devient plus léger, profondément apaisé et entièrement réénergisé. L'escapade bien-être genevoise absolument incontournable.

## L'ART DU SUR-MESURE

Parenthèses uniques

---



AFIN DE RÉPONDRE AUX BESOINS DE CHAQUE PEAU,  
GUERLAIN A IMAGINÉ DES MODELAGES PERSONNALISÉS.  
LE MARIAGE DE LA TECHNICITÉ ET DU RAFFINEMENT.

## LE SOIN SUR-MESURE 1H | 1H30 | 2H

---

Le soin sur-mesure Guerlain se nourrit d'un art développé depuis plus de 80 ans... Une infinie personnalisation, une expérience hors du commun d'une technicité extrême : combinaisons fines de produits Guerlain, gestuelles novatrices, rituels issus du savoir-faire des plus grands maîtres orientaux et occidentaux... Le soin débute par un entretien, durant lequel l'Experte Beauté Guerlain aborde tous les sujets : nutrition, activité physique, niveau de fatigue et de stress... Cet échange lui permet de concevoir des accords parfaits pour le visage et le corps et de répondre à des besoins précis loin de tout protocole pré-établi. À chaque instant, votre soin peut être modifié et adapté au gré de vos envies. Guerlain vous emmène bien au-delà du soin.

### FACE SCULPT 1H

---

Le Face Sculpt, c'est toute l'expertise facialiste Guerlain en 1 heure. Massage esthétique sculptant de haute technicité, il redonne fermeté, éclat et jeunesse à votre peau. Grâce à son travail musculaire profond, il dessine l'ovale du visage, réhausse les pommettes, ouvre le regard et gomme les rides. Les fondations du visage sont profondément renforcées et le glow naturel instantanément retrouvé. Pour un effet liftant révolutionnaire ! Plus jeune, plus longtemps.

### RITUEL ZONES CIBLÉES 45MIN

---

Une zone au choix à soulager ou à choyer -  
cuir chevelu, contour des yeux ou cou & décolleté -  
on succombe naturellement à ce modelage ciblé.



LE VISAGE  
EN LUMIÈRE



## ORCHIDÉE IMPÉRIALE

La Quintessence du Soin Anti-âge

---



LA PALETTE DES SOINS ORCHIDÉE IMPÉRIALE NE CESSE D'ÉVOLUER POUR OFFRIR AUX FEMMES TOUJOURS PLUS DE PLAISIR ET D'EFFICACITÉ.

### SOIN ANTI-ÂGE ULTIME BLACK ORCHID 1H | 1H30

---

En quête d'excellence dans la lutte contre le vieillissement cutané, Guerlain crée son chef d'œuvre de sensorialité, le Soin Anti-âge Black Orchid. Ce soin révolutionnaire associe la technologie BlackImmune à des gestuelles esthétiques de pointe afin d'agir sur la quasi-totalité des cellules participant au système de défense de la peau. Les rides s'estompent, le grain de peau s'affine, le contour du visage se redéfinit, la peau est plus ferme et élastique, incroyablement rayonnante. Un luxueux cocon de protection pour lutter contre les signes de l'âge.

### SOIN ANTI-ÂGE GLOBAL IMPÉRIAL 1H30

---

Guerlain s'est inspiré de la longévité prodigieuse de l'orchidée pour imaginer le plus complet de ses soins d'exception. L'alliance du savoir-faire esthétique et de l'efficacité des produits de la gamme Orchidée Impériale procure un moment de bien-être absolu et transforme visiblement la peau, lui offrant une nouvelle jeunesse. Sous les gestes précis de l'Experte Beauté Guerlain, les muscles stimulés se tonifient et le contour du visage se redessine. Tous les signes de l'âge sont corrigés plus rapidement et plus intensément. Le grain de peau gagne en finesse et régularité. La peau retrouve ses qualités de perfection : au regard comme au toucher, elle est douce, veloutée, sublimée. Un incroyable secret de sensorialité et de beauté.

# ABEILLE ROYALE

## L'absolue réparation

---



FORMIDABLES CICATRISANTS NATURELS, L'ABEILLE ET SES PRODUCTIONS INSPIRENT À GUERLAIN DES SOINS CIBLÉS POUR LUTTER CONTRE LES SIGNES DE L'ÂGE.

### SOIN RÉPARATION ROYALE 1H30

---

Guerlain revisite son soin expert conçu autour de sa gamme Abeille Royale, afin de profiter pleinement de tous les bienfaits des produits de l'abeille. On commence avec une microdermabrasion pour parfaitement lisser le grain de peau et un modelage purifiant aux infusions de plantes tièdes pour une stimulation parfaite de l'épiderme. Puis, chaque ride est travaillée grâce à l'application technique du Sérums Abeille Royale qui agit sur les processus clés de reconstruction de la peau. Enfin, le nouveau masque cataplasme Abeille Royale inspiré des pansements au miel est appliqué en fonction des besoins de chacune pour un effet défroissant et réparateur intense. Grâce à ce protocole de haute précision, les signes de l'âge s'estompent, la peau est plus ferme, le visage s'illumine... Un véritable catalyseur de jeunesse.



LE CORPS  
EN  
MAJESTÉ

## SUBLIMATION INTENSE DU CORPS

Parfaite sur toute la ligne

---



ON OFFRE À SON CORPS MALMENÉ PAR LE STRESS ET LES OBLIGATIONS DU QUOTIDIEN UNE PAUSE BEAUTÉ MÉRITÉE. UN MOMENT DE PLAISIR ET DE BIEN-ÊTRE HORS DU COMMUN.

### BODY SCULPT 1H | 1H30

---

Le Body Sculpt est le massage minceur nouvelle génération : puissant, à l'efficacité immédiate, il sculpte la silhouette et désengorge les adipocytes. Les gestes profonds et intenses échauffent l'hypoderme et stimulent la lipolyse favorisant rapidement la combustion des graisses. Cet enchaînement tonique de pétrissages contrasté par un drainage final apaise et équilibre durablement le métabolisme. Les manœuvres expertes, combinées à l'efficacité des produits corps Guerlain sculptent la taille tout en affinant les jambes et les hanches. Le corps est naturellement redessiné, les courbes plus harmonieuses.

### SOIN INTENSIF DU CORPS 2H

---

Gommage, enveloppement, modelage personnalisé...  
Ce soin est une expérience exceptionnelle et voluptueuse qui sublime délicieusement le corps.

### GOMMAGE DU CORPS 1H

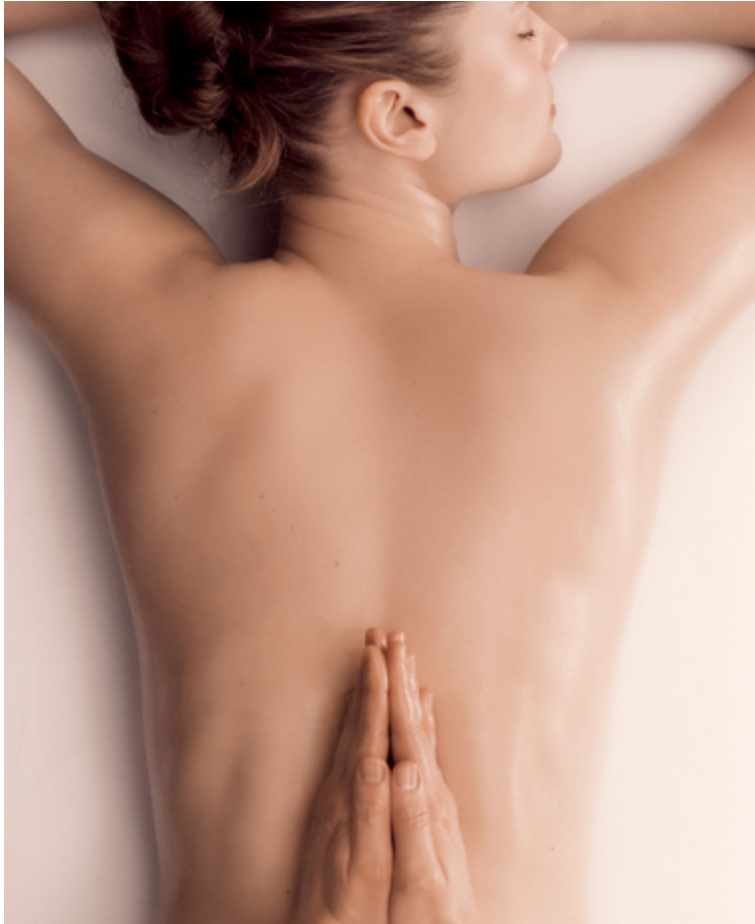
---

Une peau nette, affinée, douce comme de la soie, un effet décontractant inattendu. Ce gommage est un véritable moment de bien-être.

## MODELAGES CORPS

Relaxation et énergie

---



ON SE RELAXE PLEINEMENT OU ON BOOSTE SON ÉNERGIE  
AVEC CES MODELAGES POUR LE CORPS AUX GESTUELLES  
PRÉCISES ET ÉQUILIBRÉES.

### MODELAGE MUSCULAIRE DYNAMISANT 1H | 1H30

---

Ce rituel puissant s'appuie sur cinq méthodes ancestrales parmi les plus efficaces au monde. Il remodèle et renforce les muscles, tonifie et dénoue les tensions pour une détente profonde.

### MODELAGE RELAXANT IMPÉRIAL 1H | 1H30

---

Hommage à l'Eau de Cologne Impériale, ce modelage signature Guerlain éveille tous les sens. Il stimule la circulation, favorise l'oxygénation et procure un irrésistible moment de relaxation...

### MODELAGE IMPÉRIAL À 4 MAINS 1H | 1H30

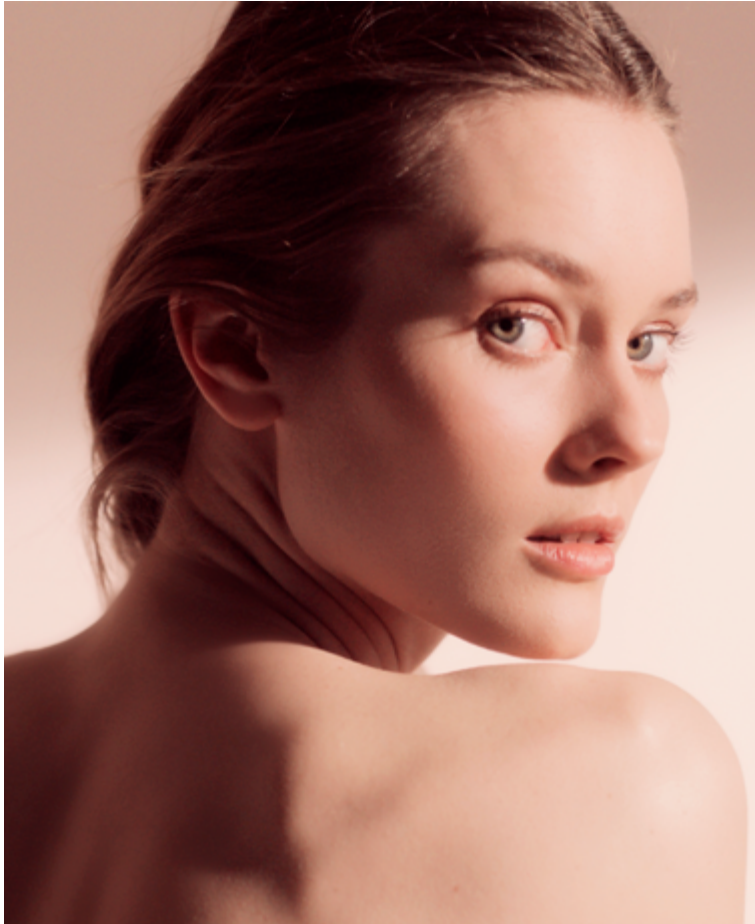
---

Cette véritable chorégraphie de gestes experts, développés sur la base du modelage Relaxant Impérial, est la promesse d'une merveilleuse sensation de bien-être et de légèreté. On se laisse transporter.

## MODELAGES CORPS

L'harmonie absolue

---



POUR UNE HARMONIE PARFAITE DU CORPS ET  
DE L'ESPRIT, GUERLAIN PROPOSE DEUX MODELAGES HOLISTIQUES  
CENTRÉS SUR LE BIEN-ÊTRE.

### MODELAGE SOUPLESSE & HARMONIE DU CORPS

1H | 1H30

---

On rééquilibre et on apaise le corps et l'esprit avec cette partition unique au monde. Composée autour de techniques de frictions et de mouvements croisés, elle permet de travailler ligaments et tendons comme les cordes d'un instrument de musique. Les articulations se délient, se libèrent, les tissus sont mieux oxygénés.

### MODELAGE PRÉ/POST NATAL 1H | 1H30

---

Conçu pour améliorer l'élasticité de la peau et stimuler la circulation, ce modelage se pratique après le premier trimestre de grossesse ou l'accouchement.

LES  
EXPÉRIENCES  
SIGNATURE



## L'ATELIER MÉTAMORPHOSE

L'absolue transformation

---



LE GLAMOUR SELON GUERLAIN, C'EST L'ART  
DE SUBLIMER CHAQUE FEMME EN UN RIEN DE TEMPS  
TOUT EN CÉLÉBRANT LEUR FÉMINITÉ.

### GLAMOUR À GENÈVE 1H30

---

Un moment de rêve, une expérience absolument inoubliable. Orchestrée par deux Expertes Beauté, cette métamorphose totale enchante le visage et le corps. En parfaite synchronisation, le visage est mis en beauté et les mains et les pieds sont sublimes. Une orchestration unique pour rayonner de beauté de la tête au pied ? Seul Guerlain pouvait l'imaginer. Prestation coiffure sur demande.

### GLAMOUR SÉRÉNITÉ 1H

---

L'alliance parfaite du soin visage sur-mesure, d'un soin du dos, d'une manucure et d'un rituel doux pour les pieds, prodigués par deux Expertes Beauté Guerlain pour une transformation beauté en toute sérénité.

### GLAMOUR SENSUALITÉ 45MIN

---

Succombez à la chorégraphie harmonieuse et sensorielle de deux Expertes Beauté Guerlain lors d'un modelage du visage, du cuir chevelu, des bras, des jambes, des mains et des pieds. Une expérience irrésistible.

### GLAMOUR ÉNERGIE 30MIN

---

Deux Expertes Beauté orchestrent une combinaison savamment étudiée, entre modelage du dos, du cuir chevelu et des jambes pour se réenergiser en un claquement de doigt.



## L'ART DU MAQUILLAGE

Atout séduction

---



SOPHISTIQUE OU NATUREL, GUERLAIN OFFRE  
À CHAQUE FEMME LE MAQUILLAGE QUI LUI VA, CELUI  
QUI LA REND IRRÉSISTIBLEMENT BELLE...

### MAQUILLAGE 1H

---

Guerlain maîtrise toutes les facettes du maquillage. Pour une occasion unique ou tout simplement pour être parfaite et irrésistible au quotidien, on s'offre une séance de maquillage qui allie expertise et plaisir.

### LEÇON DE MAQUILLAGE 1H30

---

On rêve toutes de maîtriser les gestes du maquilleur... Lors de cet atelier, Guerlain lève donc le voile sur ses plus grands secrets de beauté pour mettre en valeur son visage. Jusqu'alors bien gardés, ils sont désormais expliqués en tête-à-tête. Un must.

### MAQUILLAGE MARIÉE 1H + 1H30

---

Pour le plus beau jour de sa vie, on s'offre un maquillage sur-mesure, conçu en deux temps. Des essais sont effectués par les Expertes Beauté Guerlain lors d'une pré-consultation, une première étape nécessaire pour un maquillage idéal, réalisé le Jour J. On se laisse ainsi sublimer en toute confiance.

## LES SOINS DES MAINS & DES PIEDS

Le souci de la perfection

---



ILS SONT EN PREMIÈRE LIGNE ! NOS MAINS ET NOS PIEDS SONT MIS À RUDE ÉPREUVE AU QUOTIDIEN. ON NE LES NÉGLIGE PAS ET ON LEUR OFFRE LES SOINS QU'ILS MÉRITENT.

### SOIN COMPLET DES MAINS OU DES PIEDS 1H

---

Gommage doux, soin réparateur pour les cuticules, modelage hydratant des mains ou des pieds, bain de paraffine... Ce soin comblera toutes celles qui souhaitent être absolument parfaites jusqu'au bout des ongles.

### SOIN INTENSIF DES MAINS OU DES PIEDS 1H30

---

On chouchoute ses mains ou ses pieds avec ce soin réparateur complet. Grâce à l'application d'un concentré spécifique et d'un masque, on booste sa beauté. Une parenthèse plaisir qui se conclut par une pose de vernis ou une French Manucure.

### SOIN INTENSIF DES MAINS & DES PIEDS 2H

---

Sans cesse sollicités, souvent malmenés, nos mains et nos pieds ont besoin d'une attention toute particulière. Guerlain leur offre le meilleur avec un soin complet qui les répare, les adoucit, les sublime... Un vrai cadeau.

## LES SOINS AU MASCULIN

Beau et bien dans sa peau

---



ON OUBLIE LE STRESS, LES CONTRAINTES ET ON FAIT  
UNE PAUSE POUR PRENDRE SOIN DE SA PEAU, DE SON  
CORPS ET DE SON ESPRIT.

### SOIN VISAGE RÉGÉNÉRANT 1H30

---

Ce soin associe gommage, modelage exclusif du visage, masque et soin du contour des yeux. Il redonne au visage éclat et confort. On en ressort sûr de son charme.

### SOIN VISAGE REVITALISANT 1H

---

La peau mérite certains jours un petit coup de fouet ! Avec cette séance qui combine gommage, modelage, masque et soin du contour des yeux, on lui redonne toute sa fraîcheur.

### STRETCH & DESTRESS 1H | 1H30

---

Ce modelage corps étire, assouplit, agit sur toutes les circulations sanguines et harmonise ainsi le corps et l'esprit. La formule idéale pour apaiser et détendre.

### ÉNERGIE MUSCULAIRE 1H | 1H30

---

Puissant ! Ce modelage favorise le relâchement musculaire puis la tonification grâce à un pétrissage des muscles vigoureux et profond. La meilleure façon de rebooster son énergie et de récupérer après une séance de sport.

*Tous nos autres soins au catalogue sont adaptés et disponibles aux hommes.*

# L'ATELIER MÉTAMORPHOSE

## Au Masculin

---



GUERLAIN TRANSFORME LES HOMMES POUR LEUR PLUS GRAND PLAISIR AUTOUR D'EXPÉRIENCES TOTALEMENT INÉDITES ET AVANT-GARDISTES.

### LE DANDY DU WOODWARD 1H

---

La parenthèse beauté orchestrée au masculin, pour tous les hommes en quête de bien-être et d'élégance. Cette expérience inédite réalisée par deux Expertes Beauté invite au lâcher-prise grâce à un soin visage imaginé pour les besoins des messieurs, sublimé par une manucure et une beauté des pieds. Une métamorphose holistique, pour un bien-être durable. Prestation coiffure sur demande.

### LE DANDY FRINGANT 30MIN

---

En une demi-heure, deux Expertes Beauté Guerlain combinent un modelage du dos, du cuir chevelu lors de cette pause bien-être pour être fringant toute la journée.

## LES SOINS DUO

Plaisirs partagés

---



CES PARENTHÈSES IDYLLIQUES ONT ÉTÉ CONÇUES  
POUR ÊTRE PARTAGÉES AVEC UNE MAMAN, UNE AMIE,  
UN AMOUREUX...

### IDYLLE ROMANTIQUE 1H | 1H30

---

Ils sont inséparables. Ensemble, ils voient la vie en rose. Une escapade hors du temps au Woodward, dans cet écrin de beauté, aussi doux qu'un cocon, ils se laissent aller à un modelage sensuel et enveloppant.

### TELLE MÈRE TELLE FILLE 1H

---

Depuis toujours, elles échangent tout : secrets de beauté, vêtements, petites histoires... C'est tout naturel de continuer à partager lors d'un moment beauté et bien-être rien que toutes les deux. Un véritable hommage à leur complicité.

### PETITS SOINS ENTRE AMIES 1H

---

Jamais l'une sans l'autre ! D'une fête à un voyage au bout du monde, ces amies aiment aussi se faire chouchouter lors d'une pause Guerlain pour profiter d'un joli soin visage et d'astuces beauté et bien-être.

## LES EXPÉRIENCES ENFANTS

Mon premier moment Guerlain

---



GUERLAIN CHOUCROUTE LES ENFANTS  
EN CRÉANT DES ATELIERS MAGIQUES ET LUDIQUES  
POUR DES SOUVENIRS IMPÉRISSABLES.

### DOUCEURS DE L'ABEILLE 30MIN

---

Symbole de Guerlain, l'abeille invite les enfants au cœur de son royaume. Doux massages du cuir chevelu, des mains et des pieds... Découverte des bienfaits du miel ainsi que de son rôle au sein de la nature, le soin Douceurs de l'Abeille promet une parenthèse à la fois douce et généreuse, ludique et gourmande.

### MADemoiselle GUERLAIN 30MIN

---

Se glisser dans la peau de Maman, le temps d'une parenthèse beauté : s'amuser avec les couleurs, se maquiller délicatement et s'initier à l'Art du Parfumage Guerlain... Le moment parfait pour jouer à la princesse devant le miroir.

### COMPLICITÉ RETROUVÉE 1H

---

C'est l'instant privilégié d'un tête-à-tête avec Maman, Papa ou entres frères et sœurs. Partager un massage en famille. Tendresse et beaux souvenirs à l'horizon !

## BULLES D'EXCEPTION

Un moment de détente ultime

---



ON S'OFFRE UN PROGRAMME D'UNE JOURNÉE  
OU D'UNE DEMI-JOURNÉE POUR COCOONER,  
RENOUER AVEC L'ÉNERGIE, L'ÉCLAT, LA JEUNESSE...

### SCULPTEZ VOTRE VISAGE & VOTRE CORPS 2H

---

Le Soin Perfection Facialiste (1h),  
Body Sculpt (1h).

### ALLURE SPORTIVE 2H30

---

Face Sculpt (1h),  
Modelage Musculaire Dynamisant (1h30).

### ROMANCE SUR LE LAC 3H

---

Soin Visage Sur-Mesure (1h30),  
Escapade sur le lac Léman (1h30).

### MAMAN EN BEAUTÉ 3H30

---

Modelage Pré/Post Natal (1h),  
Soin Complet du Visage (1h30),  
Soin Complet des Pieds (1h).

# CONDITIONS GÉNÉRALES de vente

## **VOTRE SPA SUR-MESURE**

Faites de votre Spa Guerlain votre univers exclusif pour un après-midi de soins entre amies ou pour toute autre demande spécifique. Nous nous employons à la réalisation du rêve de chacun. N'hésitez pas à nous contacter pour une offre sur-mesure.

## **LES PAUSES BEAUTÉ GUERLAIN**

Offrez une expérience sensorielle aussi luxueuse qu'inoubliable grâce aux Pauses Beauté Guerlain Spa. Choisissez votre cadeau parmi notre large palette de soins et de produits Guerlain.

## **MASSAGE ESTHÉTIQUE GUERLAIN**

Les modelages que nous vous proposons sont des modelages de beauté et de bien-être esthétiques. Pour des modelages thérapeutiques, nous vous recommandons de consulter un médecin pour tout conseil.

## **DURÉE DES SOINS**

La durée indiquée comprend le temps de diagnostic beauté, de soin, de conseils personnalisés, de déshabillage et d'habillage. Afin de profiter pleinement de votre expérience, nous vous accueillons 15 minutes avant l'heure de votre rendez-vous.

## **UN MOMENT DE TRANQUILLITÉ**

Notre Spa étant un espace de détente et de relaxation, nous vous saurions gré de bien vouloir éteindre vos téléphones portables de façon à profiter pleinement de votre expérience et respecter la tranquillité des autres clients.

## **RÉSERVATION, ANNULATION ET RETARD**

Afin que nous puissions vous garantir l'horaire de votre choix, nous vous conseillons d'anticiper au maximum votre prise de rendez-vous. En cas d'empêchement, nous vous saurions gré d'annuler votre rendez-vous au minimum 24 heures à l'avance. À défaut, nous nous verrions dans l'obligation de vous facturer le prix du soin prévu. Bien entendu, dans l'hypothèse où nous serions malheureusement dans l'obligation d'annuler votre rendez-vous moins de 24 heures à l'avance, nous ne facturerons pas le soin. En cas de retard, nous ne manquerons pas de vous offrir la même prestation si notre planning nous le permet. En revanche, dans le cas contraire, nous écourterons d'autant votre soin.



**GUERLAIN**  
PARIS

*the*  
**WOODWARD**  
GENEVA