

*The*  
WOODWARD

GENEVA



*the*  
WOODWARD  
GENEVA

OETKER COLLECTION  
Masterpiece Hotels

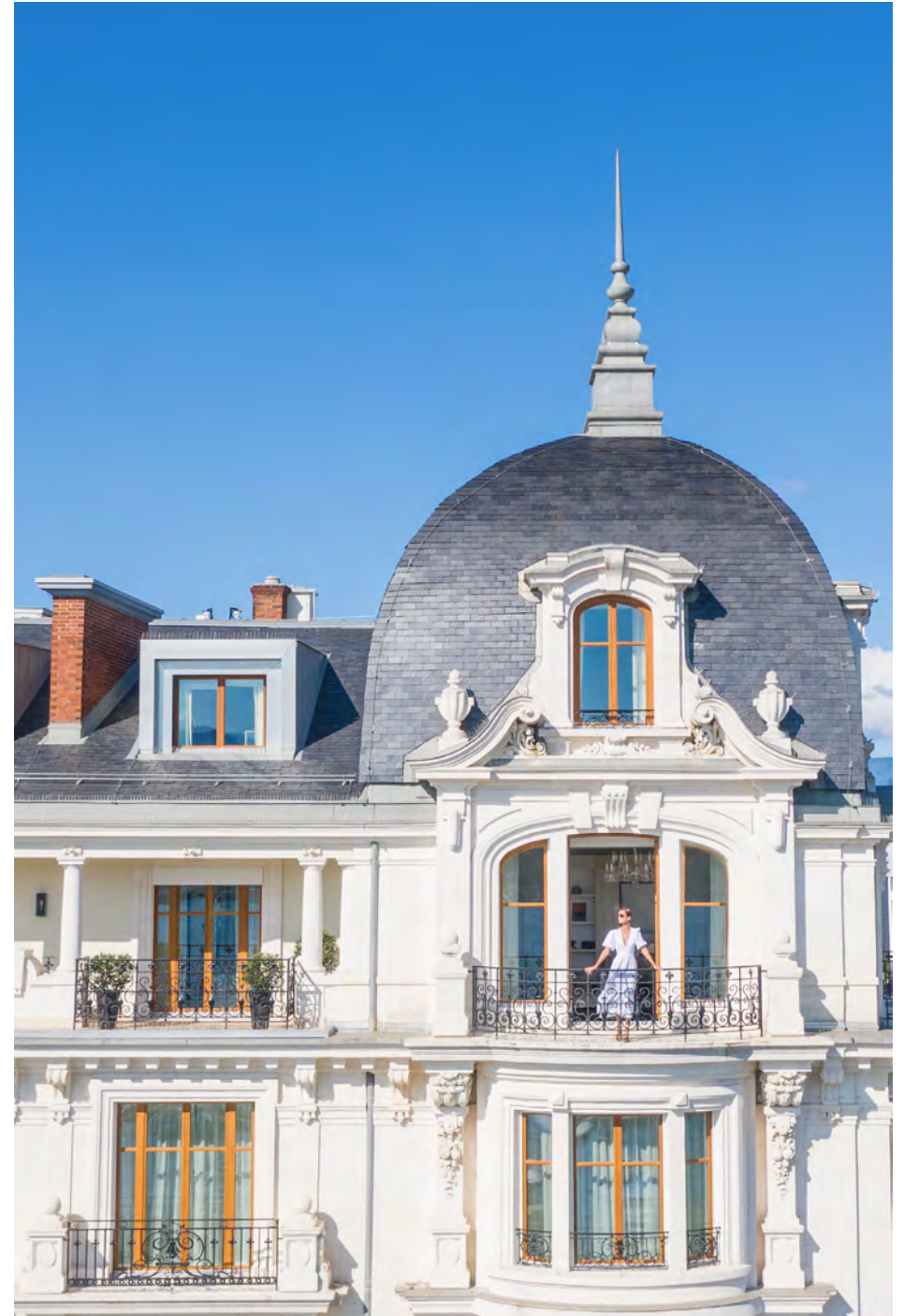


## DESTINATION

### Une demeure d'exception au bord du lac Léman



Face au bleu cristallin du lac Léman, The Woodward jouit d'un emplacement exceptionnel dans un bâtiment de style post-Haussmann érigé en 1901 par l'architecte François Durel. Passée la porte en fer forgé, l'élégante façade Belle Époque de l'hôtel cède instantanément la place à un intérieur raffiné au design entièrement repensé par l'architecte Pierre-Yves Rochon. L'hôtel accueille une cuisine exquise avec deux restaurants : L'Atelier Robuchon et Le Jardinier, ainsi qu'un magnifique espace bien-être avec un Spa Guerlain. Le Woodward est le premier hôtel de Genève composé uniquement de suites, une retraite au bord du lac, suspendue entre la nature et la ville.



## HÔTEL & LOCALISATION

### Naturellement Urbain



Situé sur le Quai Wilson, sur les rives du Léman l'hôtel Woodward offre une vue panoramique sur le lac et les Alpes françaises, dont le Mont Blanc. À seulement 20 minutes en voiture de l'aéroport international de Genève et à 10 minutes de la gare de Genève Cornavin, l'hôtel se trouve à proximité de la Vieille Ville, du Jardin Anglais et des boutiques de la rue du Rhône.



## HÉBERGEMENT

### Un design sophistiqué



Chacune des suites d'exception a été savamment imaginée et possède son caractère distinct avec des éléments de décoration uniques, avec somptueuses cheminées en marbre et des bibliothèques majestueuses. Les 21 suites, offrent une vue complète sur le lac et les montagnes.



## HÉBERGEMENT

### Suite Présidentielle



La Suite Présidentielle est conçue pour offrir un confort absolu et une intimité totale. Le salon spacieux dispose d'un grand canapé et de deux fauteuils pour se détendre au coin du feu. Séparée par des portes, la salle à manger privative est dotée d'une longue table pouvant accueillir jusqu'à 10 convives. Une loggia s'étend sur toute la longueur du salon et de la salle à manger avec une vue imprenable sur la marina et le lac Léman. La chambre, séparée des espaces de vie par un long couloir et un dressing traversant, est décorée de magnifiques rideaux bleu roi réalisés par Rubelli et Lelièvre. La vaste salle de bain est inondée de lumière. Le salon et la salle à manger peuvent être privatisés pour des événements spéciaux.



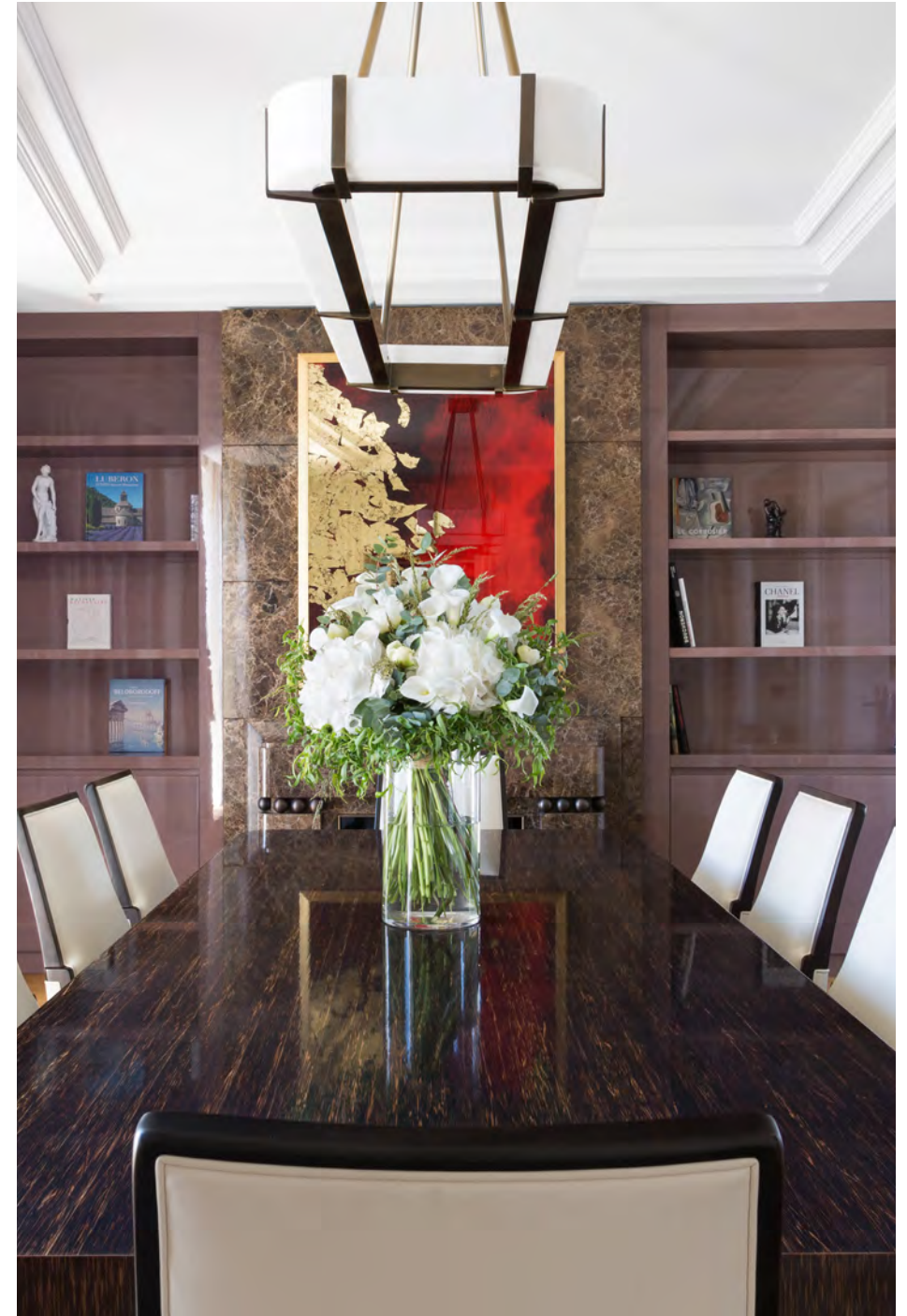


## HÉBERGEMENT

### Suite Royale



La plus grande de l'hôtel, la Suite Royale est accessible directement par un ascenseur privé. Une grande salle à manger privée peut accueillir jusqu'à 10 invités, et dispose d'une cheminée en marbre et deux balcons donnant sur le lac Léman et les Alpes françaises. Le vaste salon offre deux balcons supplémentaires face au lac, une cheminée, des sièges généreux et un lustre en cristal de Baccarat. Juste à côté du salon se trouve une kitchenette disposant d'une entrée séparée. La chambre est accessible via un long dressing traversant en bois laqué. Décorée de marqueteries faites à la main elle dispose d'un bureau de dessin par Nicolas Aubagnac elle est dotée d'une immense salle de bain en marbre.





## RESTAURANTS & BARS

### Une destination culinaire



Sous la direction du chef exécutif Olivier Jean, les deux restaurants du Woodward, L'Atelier Robuchon et Le Jardinier offrent un délicieux contraste. Sobre et chic, L'Atelier séduira les gastronomes grâce aux saveurs inventives de la menu dégustation de Joël Robuchon

Lumineux et aéré, Le Jardinier propose des recettes avec une sélection surprenante de plats végétaux. Les deux restaurants ont reçu des étoiles Michelin pour leurs adresses New-Yorkaises. En outre, le Woodward dispose de deux bars, d'un salon de thé et d'un cigar lounge.



## RESTAURANTS & BARS

### L'Atelier Robuchon



Après 7 années en qualité de Chef de L'Atelier de Taipei, le Chef exécutif Olivier Jean est aux commandes des cuisines du Woodward. L'Atelier met en avant le concept de cuisine ouverte du légendaire Chef Joël Robuchon, créant une expérience culinaire théâtrale pour 36 personnes assises autour du comptoir, ainsi que deux salles à manger qui pourront être privatisées. Lieu unique, ouvert sur les fourneaux et le travail des cuisiniers, alliant une atmosphère chaleureuse et une mémorable expérience gustative.



## RESTAURANTS & BARS

### Le Jardinier



Le Jardinier, situé au cœur de l'hôtel, Le Jardinier offre une vue exceptionnelle sur la rade genevoise. Deux larges vérandas, accolées à la façade post-Hausmannienne, surplombent le lac et invitent les convives à une ambiance des plus élégantes.

Fort de son expérience à l'internationale, notre Chef Exécutif Olivier Jean agrmente de son talent cette nouvelle adresse qui crée la surprise avec des plats où les légumes jouent le 1er rôle, dont beaucoup sont végétaliens, sans produits laitiers et sans gluten.





SPA & BIEN-ÊTRE

## Le bien-être à l'honneur



D'une superficie de 1 200 mètres carrés, réparti sur deux étages l'espace bien-être du Woodward dispose d'une piscine intérieure de 21 mètres, d'un Spa Guerlain, le premier en Suisse, d'une salle de fitness ultramoderne, deux saunas, deux hammams, deux bains suédois et un jacuzzi. Le Spa Guerlain at The Woodward propose un menu complet de soins dans les six suites de bien-être, dont une conçue pour les couples.

SPA & BIEN-ETRE

## Club Woodward, le nouvelle adresse exclusive sport et bien-être



Depuis L'Apogée Courchevel l'accès aux pistes est direct ; un tapis roulant permet aux skieurs de regagner l'hôtel.

Les transferts vers le village de Courchevel 1850 sont offerts comme pour rejoindre l'Altiport.

Les jeunes hôtes de L'Apogée Courchevel sont chaleureusement accueillis. Deux clubs savamment conçus pour le plaisir des tous petits et des plus grands. Promenades en chiens de traîneau, ou descentes en luge aux flambeaux, la vallée de Courchevel leur réserve d'inoubliables aventures enneigées.





## CONTACT

Quai Wilson 37, 1201 Genève, Switzerland  
reservations.twg@oetkercollection.com  
Phone: +41 22 901 3700

OETKER COLLECTION  
Masterpiece Hotels