

**THE WOODWARD CÉLÈBRE PÂQUES AVEC UNE CRÉATION ORIGINALE  
INSPIRÉE DE LA MAISON GUERLAIN**

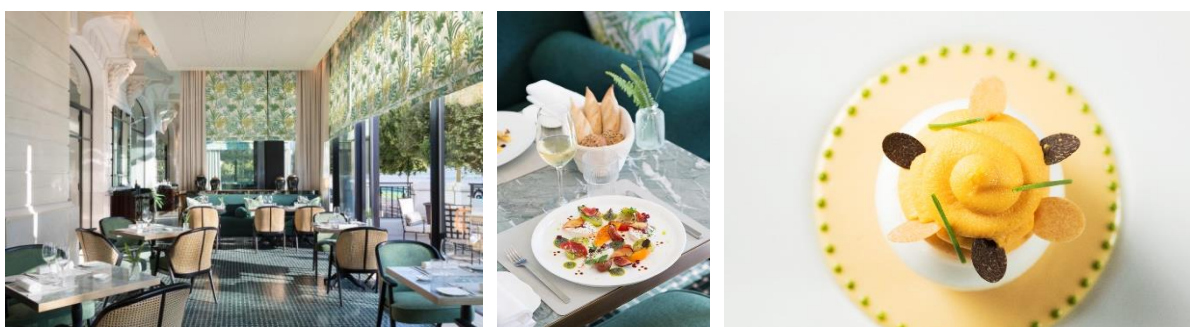


24 mars 2022 - Pour célébrer les fêtes de Pâques, le talentueux Chef Pâtissier de l'hôtel [The Woodward](#), Titouan Claudet, s'est inspiré des eaux fraîches et souriantes de la Maison Guerlain. La création en chocolat, à la fois originale et gourmande, évoque les lignes pures et raffinées des flacons de la collection *Aqua Allegoria*. Avec leur dôme ciselé en nid d'abeille, surplombé d'une bille d'or, éléments inspirés de la célèbre colonne Vendôme à Paris, ils sont eux-mêmes une version moderne du très iconique flacon aux abeilles de Guerlain conçu en 1853.

Le savoir-faire du chef pâtissier fait parfaitement écho à l'audace créative de la Maison Guerlain, dont les eaux de toilettes joyeuses rendent hommage à la nature et aux belles matières premières, pour de jolis moments de douceur. Titouan Claudet a créé une œuvre délicate, véritable promesse d'émotion, en chocolat grand cru issu de la récolte de fèves sauvages de Criollo de Béni, en Bolivie. L'œuf en chocolat se tient sur un socle croustillant en chocolat à la fleur de sel. Garni de noisettes caramélisées et de caramel au beurre salé, il dévoile des saveurs infiniment gourmandes, dans l'esprit des tablettes de chocolat mendiant. Cette édition limitée sera disponible exclusivement sur commande, du 10 au 18 avril et proposée à CHF 98, à venir chercher sur place. Réservation au +41 22 901 37 00.



Pendant le week-end de Pâques, le restaurant [Le Jardinier](#) à la décoration moderne, ponctuée de notes fraîches et végétales et dont les vérandas offrent une vue majestueuse sur le lac et le Mont-Blanc, proposera un [menu 4-plats](#) aux accents printaniers, servi au déjeuner et au dîner au tarif de CHF 140. Selon un concept axé sur une cuisine composée de produits locaux de saison, le chef exécutif Olivier Jean présentera un menu sain et généreux à la fois. En hommage à l'Abeille de Guerlain, qui guide les collaborations et créations artistiques de la célèbre Maison, depuis qu'elle s'est posée sur le flacon aux abeilles, le bar proposera un cocktail intitulé *Bee's co Sour*. Créé par Loïc Ledevin, barman, il est composé de pisco infusé au pollen, de citron et d'hydromel fait maison, parfumé à la verveine, à base de miel de Stéphanie et de bière blanche du Mont Salève, il offre une évasion sensorielle fraîche et florale.



Le [Spa Guerlain at The Woodward](#) proposera sur la période des moments de complicité en duo avec des parenthèses idylliques conçues pour être partagées avec une maman, une amie ou encore l'être aimé. Une invitation pour une escapade hors du temps dans un écrin de beauté, aussi doux qu'un cocon. Les clients sensibles aux expériences olfactives se verront également proposer une consultation parfum. Un rendez-vous destiné à plonger au cœur de l'histoire de la parfumerie et à travers quelques questions à définir la fragrance reflet de leur personnalité. La splendide boutique nichée au sein du spa, offre la possibilité de choisir son flacon, d'y apposer un message personnalisé à travers la gravure et de l'habiller d'un ruban. La consultation olfactive est disponible sur rendez-vous, tous les jours de 10 heures à 19 heures. Proposée à CHF 100 pour 30 minutes, l'expérience est offerte pour tout achat de parfum.

Les clients désirant séjourner à Genève en famille pourront réserver l'[offre](#) dédiée, incluant :

- L'hébergement dans une Suite Exécutive et une Suite Deluxe communicantes
- Une remise de 50% sur la Suite Deluxe
- Le petit-déjeuner servi au restaurant ou dans le confort de votre suite
- Un cadeau d'accueil original signé par le chef pâtissier Titouan Claudet
- Un cadeau de bienvenue spécial pour les enfants
- L'Accès au Club Woodward incluant piscine, bains suédois, espace fitness...
- Le Parking offert

Cette offre est valable pour tout séjour de deux nuits minimum effectué jusqu'au 9 juin, puis à partir du 15 septembre et jusqu'au 31 décembre 2022. Réservation au +41 22 901 37 77.



## À propos de Guerlain

Depuis 1828, Guerlain explore, Guerlain innove, Guerlain sublime. En Parfum, en Soins, en Maquillage. Des créateurs audacieux, des créations mythiques, des savoir-faire intemporels.

La Nature et l'Art comme sources d'inspiration. La Culture du Beau en signature.

Guerlain Instituts & Spas : En 1939, Guerlain inaugurerait au premier étage du 68, Champs-Élysées l'un des premiers instituts de beauté au monde.

Aujourd'hui, les Instituts & Spas Guerlain s'inscrivent dans cette tradition d'exigence sur l'exclusivité du lieu et sur la qualité de l'expérience proposée. Conçus par des architectes de renom, ils s'inspirent de l'héritage culturel des lieux pour créer des atmosphères singulières. Les protocoles de soins sont issus d'une expertise et d'un savoir-faire esthétique propres à Guerlain et offrent aux clients une expérience exceptionnelle.

## À propos de The Woodward

Situé Quai Wilson sur les rives du lac Léman et offrant une vue panoramique sur le Mont Blanc, The Woodward fut construit en 1901 par l'architecte français François Durel dans un style post-haussmannien. Après une rénovation d'envergure menée par l'architecte de renom Pierre-Yves Rochon, ce lieu historique est aujourd'hui le premier hôtel genevois composé uniquement de suites. Au nombre de 26, celles-ci sont complétées par deux restaurants gastronomiques, L'Atelier Robuchon et Le Jardinier, deux bars, des salons privés, ainsi qu'un Spa Guerlain de 1200m<sup>2</sup> et un club de sport haut de gamme.

### Contact Presse The Woodward

Audrey Jung  
Responsable Communication & Digital  
+ 41 22 901 37 31 +41 79 152 74 36  
[audrey.jung@oetkercollection.com](mailto:audrey.jung@oetkercollection.com)

### Contact Presse Oetker Collection

Laëtitia Guy-Debout  
Responsable de la Communication  
+33 1 53 43 41 34  
[laetitia.guydebout@oetkercollection.com](mailto:laetitia.guydebout@oetkercollection.com)

# STAY TUNED

#MasterpieceHotels

[instagram.com/OetkerCollection](https://www.instagram.com/OetkerCollection)

[facebook.com/OetkerCollection](https://www.facebook.com/OetkerCollection)

[linkedin.com/OetkerCollection](https://www.linkedin.com/OetkerCollection)

## OETKER COLLECTION

Masterpiece Hotels



L'APOGÉE  
COURCHEVEL



BRENNERS PARK-HOTEL & SPA  
BADEN-BADEN



LE BRISTOL  
PARIS



CHATEAU SAINT-MARTIN & SPA  
CÔTE D'AZUR - VENICE - FRENCH RIVIERA



EDEN ROCK  
ST BARTHS



HOTEL DU CAP-EDEN-ROC  
CAP D'ANTIBES



JUMBY BAY ISLAND  
ANTIGUA - WEST INDIES



THE LANESBOROUGH  
LONDON



HOTEL LA PALMA  
CAPRI



PALÁCIO TANGARÁ  
SÃO PAULO



THE WOODWARD  
GENEVA