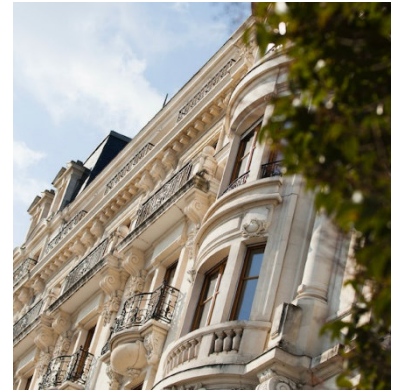


OETKER COLLECTION

*Masterpiece Hotels*

**Oetker Collection annonce son 10<sup>ème</sup> Masterpiece Hôtel**

**- The Woodward à Genève ouvrira ses portes au Printemps 2021 -**



**C'est après une très belle rénovation que ce lieu historique deviendra le premier hôtel à Genève composé uniquement de suites, soigneusement imaginé par l'architecte de renommée internationale Pierre-Yves Rochon, comprenant deux restaurants gastronomiques, L'Atelier de Joël Robuchon et Le Jardinier d'Alain Verzeroli ainsi qu'un spa signé Maison Guerlain.**

**23 novembre 2020** - Et de 10 ! Oetker Collection est heureux d'annoncer qu'au printemps 2021 son portfolio d'hôtels d'exception accueillera The Woodward, un tout nouvel écrin au cœur de Genève. Propriété de Bastion Holdings, l'hôtel se situe Quai Wilson sur les rives du lac Léman, avec une vue panoramique sur le Mont Blanc. Construit à l'origine par l'architecte français François Durel en 1901, dans un style post-haussmannien, l'hôtel est actuellement en cours de transformation, soigneusement repensé par le cabinet d'architecture Pierre-Yves Rochon.

Au-delà de la façade historique du Woodward, les clients seront séduits par ses intérieurs à la fois classiques et contemporains et proposant une délicieuse retraite urbaine avec une vue imprenable sur les montagnes et le lac Léman. Chacune des 26 suites d'exception a été savamment imaginée et possède son caractère distinct avec des éléments de décoration uniques, y compris de somptueuses cheminées en marbre et des bibliothèques majestueuses. 21 suites disposent d'une vue directe sur le lac Léman et les plus beaux appartements sont la *Suite Présidentielle*, conçue dans d'élégants tons ivoires, vue panoramique depuis chaque pièce avec une salle à manger privée et une loggia, et la divine *Suite Royale*, conçue dans l'esprit d'un appartement parisien, accessible par ascenseur privé.

Des expériences culinaires inédites seront proposées par *L'Atelier de Joël Robuchon* et *Le Jardinier*, tous deux récompensés d'étoiles Michelin dans leurs succursales de New York, propriétés de Bastion Group. Après 7 années en qualité de Chef de L'Atelier de Taipei (une étoile au Michelin), le Chef exécutif Olivier Jean sera aux commandes des cuisines du Woodward.

L'Atelier de Joël Robuchon mettra en avant le concept de cuisine ouverte du légendaire Chef, créant une expérience culinaire théâtrale pour 36 personnes assises autour du comptoir, ainsi que deux salles à manger qui pourront être privatisées.

*Le Jardinier* du chef étoilé Alain Verzeroli sera la première adresse du restaurant en Europe après les succès de New York et Miami. Enraciné dans les techniques françaises classiques, le Chef Verzeroli, qui a maintenu pendant 11 années consécutives 7 étoiles au Guide Michelin pour les 3 restaurants de Joël Robuchon à Tokyo, est réputé pour créer des plats innovants, où les légumes jouent un rôle de premier plan, dont beaucoup sont végétaliens, sans produits laitiers et sans gluten.

Ouvert pour le petit-déjeuner, le déjeuner et le dîner, le concept en osmose avec la nature se reflétera dans l'expérience culinaire avec une salle située dans deux vérandas aux parois de verre donnant sur le lac. Sur la scène culinaire genevoise, les deux restaurants mettront l'accent sur l'utilisation de produits locaux et d'artisanat d'excellence, notamment le maître chocolatier Stettler et la pâtisserie Castrischer, véritables institutions genevoises. Côté douceurs, elles seront signées Salvatore Martone, disciple de Robuchon et Chef Pâtissier Corporate du Groupe Bastion. Le Woodward proposera également deux bars et un salon de thé, ainsi qu'un salon privé, qui fera le lien entre l'époque où le bâtiment était jadis une banque - et les temps modernes - à travers la transformation d'une ancienne voûte.

Le bien-être sera également à l'honneur avec un spa de 1 200 mètres carrés et un institut de bien-être de la Maison Guerlain avec une piscine intérieure de 21 mètres - la plus longue de Genève. Une salle de sport ultramoderne, deux saunas, deux hammams, deux bains suédois et un jacuzzi complèteront le spa. Les clients pourront profiter de soins exclusifs dans six suites bien-être, dont une double ainsi qu'un espace dédié aux hommes.

Timo Gruenert, CEO de Oetker Collection, commente : « Nos hôtels sont des chefs-d'œuvre uniques et The Woodward s'intègre parfaitement à notre Collection avec son emplacement extraordinaire, son design intérieur raffiné et son offre culinaire passionnante. Ainsi nous proposerons une hôtellerie luxueuse et chaleureuse et je suis convaincu que nos valeurs d'esprit de famille, d'élégance et de profonde gentillesse donneront vie à ce lieu emblématique et permettra à nos clients de se sentir rapidement chez eux dans ce nouveau joyau du lac Léman. »

Christophe Aldunate, CEO de Bastion Management commente également : « Nous sommes ravis que The Woodward rejoigne l'emblématique Oetker Collection avec une équipe de professionnels maîtrisant parfaitement les codes de l'hôtellerie de luxe et en qui nous avons pleinement confiance pour insuffler une passion, un savoir-faire et une véritable âme à ce lieu historique de Genève. »

### **A propos d'Oetker Collection**

Oetker Collection est une collection d'hôtels d'exception à travers le monde. Chaque propriété est un véritable chef d'œuvre. Située dans des destinations exclusives, ses établissements sont synonymes d'une hôtellerie d'excellence alliée à un savoir-faire inégalable et un esprit de famille, des valeurs chères à Oetker Collection. Perpétuant un héritage raffiné dans l'art de recevoir depuis 1872, notre mission est de préserver des standards de qualité élevés, et de les développer par l'acquisition et la gestion de propriétés uniques. La Collection comprend 9 hôtels, Le Bristol Paris, Brenners Park-Hotel & Spa à Baden-Baden, Hôtel du Cap-Eden-Roc à Antibes, Château Saint-Martin & Spa à Vence, The Lanborough à Londres, L'Apogée Courchevel, Eden Rock - St Barths, Jumby Bay Island à Antigua, Palácio Tangará à São Paulo et plus de 150 villas et résidences privées dans le monde.

### **A propos de Bastion**

Bastion Holdings et Bastion Management font partie du groupe The Bastion Collection qui possède 15 restaurants et concepts de restauration uniques dans le monde ainsi que ce magnifique hôtel situé au bord du lac à Genève - The Woodward.

**Anne Benichou**

Head of Global Communications

[anne.benichou@oetkercollection.com](mailto:anne.benichou@oetkercollection.com)

+33 (1) 53 43 41 41

[oetkercollection.com](http://oetkercollection.com)

# STAY TUNED

#MasterpieceHotels

#EdenBeing

[instagram.com/OetkerCollection](https://www.instagram.com/OetkerCollection)

[facebook.com/OetkerCollection](https://www.facebook.com/OetkerCollection)

[linkedin.com/OetkerCollection](https://www.linkedin.com/OetkerCollection)

[edenbeing.com](http://edenbeing.com)



OETKER COLLECTION

*Masterpiece Hotels*



L'APOGÉE  
COURCHEVEL



BRENNERS PARK-HOTEL & SPA  
BADEN-BADEN



LE BRISTOL  
PARIS



CHATEAU SAINT-MARTIN & SPA  
COTE D'AZUR - VENICE - FRENCH RIVIERA



EDEN ROCK  
ST BARTHS



HOTEL DU CAP-EDEN-ROC  
CAP D'ANTIBES



JUMBY BAY ISLAND  
ANTIGUA - WEST INDIES



THE LANESBOROUGH  
LONDON



PALÁCIO TANGARÁ  
SÃO PAULO

**EDEN BEING**  
*by Oetker Collection*

 **MASTERPIECE ESTATES**  
*by Oetker Collection*