

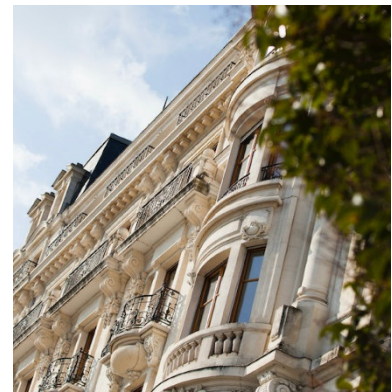
OETKER COLLECTION

Masterpiece Hotels

Die Oetker Collection präsentiert ihr zehntes Masterpiece Hotel

- The Woodward, Genf, Schweiz -

Eröffnung Frühjahr 2021



23. November, 2020 - Die renommierte Oetker Collection freut sich, bekannt zu geben, dass sie im Frühjahr 2021 mit dem The Woodward ein neues „Masterpiece“ Hotel im Herzen von Genf in ihr exklusives Portfolio aufnehmen wird. Das im Besitz von Bastion Holdings befindliche Hotel liegt direkt am Ufer des Genfer Sees und bietet einen atemberaubenden Panoramablick auf den Mont-Blanc. Ursprünglich 1901 vom französischen Architekten François Durel im Post-Haussmann-Stil erbaut, befindet sich das Hotel am Quai Wilson und wird derzeit von dem weltberühmten Architekten Pierre-Yves Rochon vollständig umgebaut und sorgfältig neu gestaltet. Mit den Restaurants der ausgezeichneten Michelin-Sterneköche Joël Robuchon und Alain Verzeroli sowie einem 1.200 Quadratmeter großen Spa von Maison Guerlain erwarten die Gäste im The Woodward wahre Genussmomente und der einzigartige Service, für den die Häuser der Oetker Collection weltberühmt sind.

Jenseits der historischen Fassade des Woodward finden die Gäste klassische und zeitgenössische Innenräume, die im Herzen der Stadt einen stilvollen Rückzugsort mit spektakulärem See- und Bergblick bieten. Jede der 26 Suiten wurde sorgfältig kuratiert und besitzt einen eigenen Charakter und individuelle Designdetails wie Marmorkamine und Bücherregale. 21 der Suiten bieten einen vollständigen Blick auf das blaue Wasser des Genfer Sees. Die Krönungen des Hauses sind die Presidential Suite mit privatem Speisesaal und Loggia, die in eleganten Elfenbeintönen gehalten ist und von jedem Zimmer einen Panoramablick auf den See bietet, sowie die Royal Suite, die über einem privaten Aufzug zugänglich ist und dem Stil eines luxuriösen Pariser Apartments nachempfunden ist.

Für kulinarische Erlebnisse von Weltklasse sorgen das Atelier de Joël Robuchon und das Le Jardinier, deren Außenposten in New York beide mit Michelin-Sternen ausgezeichnet wurden und von der Bastion Group geführt werden. Nach sieben Jahren als Executive Chef des L'Atelier in Taipeh, wird Olivier Jean nun die kulinarische Führung im The Woodward übernehmen. L'Atelier von Joël Robuchon präsentiert das offene Küchenkonzept des legendären Küchenchefs, das 36 Gästen ein spektakuläres kulinarisches Erlebnis bietet, sowie zwei Speisesäle, die auch für Private Dining zur Verfügung stehen.

Le Jardinier, dessen Name eine Referenz des Michelin-Sternechefs Alain Verzeroli zum französischen Wort für "Gärtner" ist, ist im Woodward nach dem Erfolg in New York zum ersten Mal in Europa zu erleben. Chefkoch Verzeroli, der seit elf Jahren in Folge sieben Sterne im Guide Michelin für die drei Restaurants von

Joël Robuchon in Tokio verzeichnet und dessen Wurzeln in der klassischen Französischen Küche liegen, ist dafür bekannt, innovative Gerichte mit Gemüse in der Hauptrolle zu kreieren, von denen viele vegan, laktose- und glutenfrei sind. Das Restaurant ist zum Frühstück, Mittag- und Abendessen geöffnet, und das Konzept, die Natur und das, was sie uns schenkt wertzuschätzen, spiegelt sich auch im Esserlebnis wider. Das Restaurant ist in zwei verglasten Veranden mit Blick auf den See untergebracht. Beide Restaurants werden die kulinarische Szene Genfs aufwerten und den Schwerpunkt auf die Verwendung lokaler Produkte und Lieferanten legen, darunter die hohe handwerkliche Qualität der Genfer Stettler-Schokolade und der Genfer Konditorei Castrischer. Auch Salvatore Martone, Robuchon-Schüler und Corporate Pastry Chef der Bastion Group, wird seine persönliche Handschrift bei seinen Dessert-Kreationen nach dieser Philosophie ausrichten. Das Woodward wird zudem zwei Bars und eine Teestube sowie eine private Digestif-Lounge bieten, die durch die Umgestaltung eines ehemaligen Tresors die Historie des ursprünglichen Bank-Gebäudes in die Moderne weiterführt.

Auch Wohlbefinden gehört zur Philosophie der Oetker Collection. Das 1.200 Quadratmeter große Spa des Hotels umfasst ein Wellness-Paradies von Maison Guerlain und einen traumhaften Indoor-Pool – mit 21 Metern der längste in Genf. Zudem gibt es ein hochmodernes Fitnessstudio, zwei Saunen, zwei Dampfbäder, zwei schwedische Bäder und einen Jacuzzi. Die Gäste können in sechs Wellness-Suiten, darunter eine für Paare und eine für Männer, exklusive Behandlungen von Guerlain genießen.

Timo Gruenert, CEO der Oetker Collection, kommentiert: "Unsere Hotels sind allesamt einzigartige Meisterwerke, und The Woodward passt mit seiner außergewöhnlichen Lage, seinem raffinierten Innendesign und seinem aufregenden kulinarischen Angebot perfekt dazu. Wir werden eine warme, luxuriöse Gastfreundschaft bieten, und ich bin überzeugt, dass die Werte unseres Unternehmens - Familiengeist, Klasse und Herzlichkeit - dieses symbolträchtige Gebäude zum Leben erwecken und dafür sorgen werden, dass sich die Gäste in diesem neuen Juwel am Genfer See schnell zu Hause fühlen werden".

Christophe Aldunate, CEO von Bastion Management kommentiert: "Wir freuen uns, dass The Woodward Teil der ikonischen Oetker Collection wird, einer Marke, die die höchsten Standards in der Gastfreundschaft bietet und der wir vertrauen, dass sie diesem historischen Ort neue Leidenschaft, Flair und Leben einhauchen wird".

Über Oetker Collection

Die Hotels der Oetker Collection sind echte „Masterpieces“, zu finden an den attraktivsten Reisezielen der Welt. Jedes einzelne Anwesen ist ein Wahrzeichen und eine Ikone zeitloser Eleganz. Mit tiefer Hingabe an die lokale Kultur und Gemeinschaft bewahren unsere Hosts of Choice eine Tradition legendärer europäischer Gastlichkeit und echten Familiensinns, die 1872 begann.

Die Oetker Collection umfasst Le Bristol Paris, Brenners Park-Hotel & Spa in Baden-Baden, Hôtel du Cap-Eden-Roc in Antibes, Château Saint-Martin & Spa in Vence, The Lanesborough in London, L'Apogée Courchevel, Eden Rock-St. Barths, Jumby Bay Island in Antigua, Palácio Tangará in São Paulo sowie mehr als 150 private Villen und Anwesen rund um den Globus.

Über Bastion

Bastion Holdings und Bastion Management sind Teil der The Bastion Collection-Gruppe, die weltweit 15 einzigartige Restaurant- und Kulinarikkonzepte sowie das The Woodward in Genf besitzt.

Anne Benichou
Head of Global Communications
anne.benichou@oetkercollection.com
+33 (1) 53 43 41 41
oetkercollection.com

STAY TUNED

#MasterpieceHotels
#EdenBeing

[instagram.com/OetkerCollection](https://www.instagram.com/OetkerCollection)
[facebook.com/OetkerCollection](https://www.facebook.com/OetkerCollection)
[linkedin.com/OetkerCollection](https://www.linkedin.com/OetkerCollection)
edenbeing.com



OETKER COLLECTION

Masterpiece Hotels



L'APOGÉE
COURCHEVEL



BRENNERS PARK-HOTEL & SPA
BADEN-BADEN



LE BRISTOL
PARIS



CHATEAU SAINT-MARTIN & SPA
COTE D'AZUR - VENCE - FRENCH RIVIERA



EDEN ROCK
ST BARTHS



HOTEL DU CAP-EDEN-ROC
CAP D'ANTIBES



JUMBY BAY ISLAND
ANTIGUA - WEST INDIES



THE LANESBOROUGH
LONDON



PALÁCIO TANGARÁ
SÃO PAULO

EDEN BEING
by Oetker Collection



MASTERPIECE ESTATES
by Oetker Collection